



clever

G R I F E R Í A

Building

COLLECTION
2024



CLEVERCOLLECTION2024

clever

G R I F E R Í A

Grifería Clever nace en 1998 de Standard Hidráulica, empresa fundada en Barcelona en 1975 y reconocida como uno de los principales fabricantes de grifería y accesorios para cocina y baño en España. Con una filosofía basada en la calidad, el servicio, la cuidada atención al cliente, la constante investigación tecnológica y el respeto al medio ambiente.

En 2019, se constituye el Grupo STH (Grupo industrial internacional) formado por Standard Hidráulica (Montcada i Reixac, BCN y Pinto, MAD) y STH Westco (Leigh, Manchester, UK).

Y en 2021 el Grupo STH incorpora dos nuevas empresas; STH Southern Africa (Sudáfrica) con base en Johannesburgo, Port Elizabeth y Ciudad del Cabo y STH Hellas con base en Atenas (Grecia). Con estas integraciones se contribuye enormemente a reforzar a nuestro grupo industrial con amplia experiencia en el área logística y comercial.

Clever taps was launched in 1998 by Standard Hidraulica, company founded in 1975, well known as one of the most important taps, mixers and showers manufacturers in Spain. Our company's philosophy is based in quality, service, technology investigation, exquisite design and environmental respect.

In 2019 STH Group was founded, International Industrial Group consisting on Standard Hidraulica (Montcada i Reixac - Barcelona and Pinto - Madrid) and STH Westco (Leigh - Manchester UK).

In 2021 STH Group joined up two new companies; STH Southern Africa (South Africa) based in Johannesburg, Port Elizabeth and Cape Town and STH Hellas based in Athens (Greece).

These incorporations will highly contribute our Group to reinforce our experience in logistic and commercial area.

Clever est né en 1998 au sein de Standard Hidráulica, une entreprise fondée à Barcelone en 1975 et est reconnu comme l'un des principaux fabricants de robinetterie et d'accessoires pour la cuisine et la salle de bains en Espagne. Notre philosophie d'entreprise est basée sur la qualité, le service, le suivi attentif de notre clientèle, la recherche continue et le respect de l'environnement.

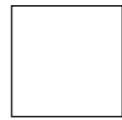
En 2019, le groupe STH GROUP, composé de Standard Hidráulica (Montcada i Reixac, BCN et Pinto, MAD) et STH Westco (Leigh, Manchester, UK) est fondé.

Et en 2021 le groupe STH incorpore deux nouvelles entreprises, STH Southern Africa (Afrique du Sud) avec des installations à Johannesburg, Port Elizabeth et Le Cap, et STH Hellas, basé à Athènes (Grèce).

Ces nouvelles incorporations contribuent à renforcer notre groupe industriel avec une ample expérience dans les domaines logistique et commercial.



Cromado
Chrome
Chromé



Blanco
White
Blanc



Negro mate
Matt black
Noir mat



Bronce
Bronze
Bronze



Cobre
Copper
Cuivre



Niquel cepillado
Brushed nickel
Nickel brossé
(PVD)



Gunmetal cepillado
Brushed gunmetal
Gunmetal brossé
(PVD)



Oro cepillado
Brushed gold
Or brossé
(PVD)

ACABADOS MEDIANTE LA TÉCNICA PVD (Physical Vapor Deposition)

PVD Finishing technique / Finition par traitement PVD



La tecnología de recubrimiento PVD tiene una resistencia extra a la corrosión que ofrece mayor durabilidad, además de ser un proceso limpio y sostenible.

PVD coating technology has an extra corrosion resistance that offers greater durability, as well as being a clean and sustainable process.

La technologie de revêtement PVD offre une résistance supplémentaire à la corrosion pour une plus grande durabilité. Il s'agit par ailleurs d'un procédé propre et durable.

Compromiso con el medio ambiente 6
Committed to create a better environment
Engagement avec l'environnement

Certificación: Unified Water Label 8
Certification
Certification

Proyectos 10
Projects
Projets

Showroom. Platinum 22

Showroom. Styles 34

Profesional. Styles Pro 42

ikansas 60

Información técnica 62
Technical information
Information technique

COLD OPEN
Grifería de apertura en frío

*Cold Open heat-conserving mixers
Robinetterie avec ouverture sur eau froide*



El sistema Cold open permite ahorrar agua caliente gracias al funcionamiento de la maneta. En su posición central, a diferencia del resto de grifería, no mezcla agua caliente y fría sino que el agua es solo fría. Para obtener agua caliente o templada se debe girar la maneta hacia la izquierda.

The Cold open system enables energy conservation by suppressing the mixing of hot and cold water while the handle is in a central position. Hot water mixing only occurs when turning the handle to the left-hand side.

Le système Cold Open permet d'effectuer des économies d'eau chaude grâce au fonctionnement de la manette. Contrairement aux systèmes standard, la manette ouverte en position centrale ne libère que de l'eau froide, sans la mélanger à de l'eau chaude. Pour obtenir de l'eau tiède ou chaude, il faut tourner la manette vers la gauche.

ECONATURE
Cartucho con apertura en 2 posiciones

*Cartridge with 2 positions
Cartouche avec 2 positions d'ouverture*



El sistema EcoNature consiste en un cartucho con 2 posiciones, calibrado desde fábrica, el cual ofrece un alto nivel de confort y facilidad de uso. El sistema se basa en un mecanismo situado en el interior del cartucho.

The Econature system consists of a 2-position cartridge which is pre-set during production. The special mechanism located inside the cartridge ensures both comfort and ease of use.

Le système EcoNature consiste en une cartouche céramique équipée d'un dispositif à 2 positions d'ouverture, calibrée en usine, qui permet d'effectuer des économies d'eau tout en maintenant un grand confort d'utilisation.

AHORRO 41% DE ENERGÍA



Con cartucho ColdOpen
41% less energy consumption with ColdOpen cartridge
41% d'économie d'énergie avec la cartouche ColdOpen.

AHORRO 30% DE AGUA TechAIR



Tecnología AIR
30% less water consumption with AIR Technology
30% d'économie d'eau avec Technologie AIR

AHORRO 50% DE AGUA



Con cartucho Econature
50% less water consumption with Econature cartridge.
50% d'économie d'eau avec la cartouche Econature.

AHORRO DE AGUA
aireador con caudal limitado
1-9 l/min



*Less water consumption with this flow limiter.
Économie d'eau avec le limiteur de débit.*

ECO SYSTEM
Sistema con caudal limitado
Limited flow system
Système à débit limité



COMPROMISO CON EL MEDIO AMBIENTE

*Committed to create a better environment
Engagement avec l'environnement*



www.griferiaclever.com

APOYANDO LA EFICIENCIA DEL AGUA

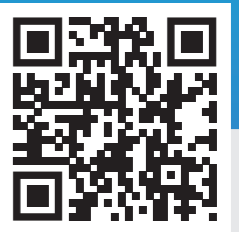
SUPPORTING WATER EFFICIENCY
POUR SOUTENIR UNE UTILISATION RATIONNELLE DE L'EAU



Velvet I, II, III · Rocket Vogue xtreme ·
With2 Antigona · Alpina · Chef Panam
Evo xtreme · Agora xtreme ...

*Clever taps has more than
100 references that have this certification
La Robinetterie Clever possède plus de 100
références avec cette certification*

En Grifería
Clever tenemos
+100
referencias
que cuentan con
esta certificación



Consulta aquí todas las
referencias disponibles

Check here all the available references
Voir toutes les références disponibles ici



¿Qué es la certificación UWLA?

La etiqueta UWLA, Unified Water Label Association, tiene como objetivo establecer la clasificación energética estandarizada en toda Europa de todos los productos de grifería que utilizan agua en su funcionamiento para que el usuario pueda comprender de forma visual su nivel de eficiencia energética.

What is UWLA certification? The UWLA label, Unified Water Label Association, aims to establish the standardised, Europe-wide energy standardised across Europe for all water-using faucet products. So that the user can visually understand their level of energy efficiency.

Qu'est-ce que la certification UWLA ? L'Unified Water Label Association (UWLA) vise à établir un classement énergétique standardisé à travers l'Europe pour tous les produits de robinetterie consommant de l'eau, afin que le consommateur puisse comprendre visuellement leur niveau d'efficacité énergétique.

Ahorro de agua y energía

Las griferías certificadas UWLA, como las que desarrollamos en Grifería Clever, están diseñadas para limitar el caudal de agua todo lo que sea posible, con valores que pueden alcanzar el 50%, pero siempre sin comprometer la experiencia del usuario; es

decir, el confort en la obtención del agua. Con ello, no solo se ahorra agua, sino que también se reduce la energía requerida para calentarla, que se traduce en un menor consumo energético.

Water and energy savings
UWLA-certified taps, such as those developed at Clever Taps, are designed to limit water flow as much as possible, with values up to 50%, but always without compromising the user experience; or in other words, the comfort in obtaining water.
Is not only water, but also reduces the energy required to heat it, which translates into lower energy consumption.

Économie d'eau et d'énergie
Les robinets certifiés UWLA, comme tous ceux que nous développons chez Clever Robinetterie, sont conçus pour limiter au maximum le débit d'eau, avec des valeurs arrivant jusqu'à 50 % (comparé à un produit standard), mais sans altérer l'expérience de l'utilisateur. En d'autres termes, en maintenant le confort d'obtention de l'eau. Cela permet non seulement d'économiser l'eau, mais aussi de réduire l'énergie nécessaire pour la chauffer, ce qui se traduit par une réduction de la consommation d'énergie.



Sostenibilidad ambiental

Cuando se reduce el consumo de agua y de energía, estamos contribuyendo de manera directa a la preservación de los recursos naturales del planeta y a la mitigación del cambio climático.

Environmental sustainability
By reducing water and energy consumption, we are contributing directly to the preservation of the planet's natural resources and the mitigation of the climate change.

Développement durable
En limitant notre consommation d'eau et d'énergie, nous contribuons directement à la préservation des ressources naturelles de la planète et à la réduction de notre impact sur le changement climatique.

Ahorro económico a corto plazo

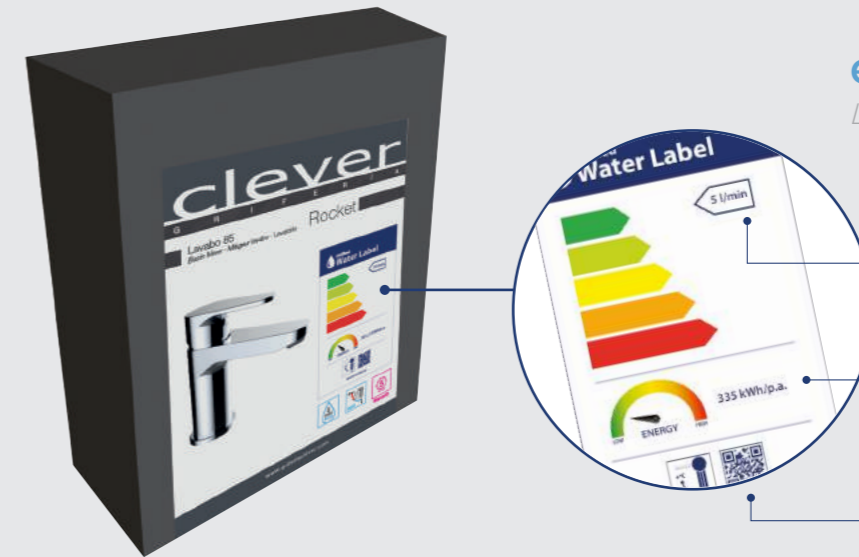
Al elegir un producto con la distinción UWLA el usuario tiene la garantía de haber elegido un producto que le ayudará a consumir agua y energía de una forma más inteligente y eficiente. Algo que, sin duda, puede marcar la diferencia en el consumo ya que el 70% del agua consumida en un hogar se dedica a funciones de lavado e higiene personal, mientras que un 25% de la energía que se consume tiene como objetivo calentar dicha agua.

Short-term financial savings
By choosing a product with the UWLA label, the user is guaranteed to have chosen a product that will help him to save water and energy in a smarter and more efficient way.
This can make a difference in consumption; because the 70% of the water consumed in a house is dedicated to washing and personal hygiene, while 25% of the energy consumed is used to heat the water.

Économies financières à court terme
En choisissant un produit avec la distinction UWLA, l'utilisateur a la garantie d'avoir choisi un produit qui l'aidera à consommer l'eau et l'énergie de manière plus intelligente et plus efficace. En effet, 70 % de l'eau consommée dans un ménage est utilisée pour le lavage et l'hygiène personnelle, tandis que 25 % de l'énergie consommée sert à chauffer l'eau.

Etiqueta incluida en nuestro packaging

*Label included in our packaging
Étiquette incluse dans la boîte*



Ahorro de agua.
Limitación del caudal

*Water saving. Flow limitation
Économie d'eau. Limitation de débit*

Ahorro de energía

*Energy saving
Économie d'énergie*

Iconografía características

*Characteristic iconography
Icônes de caractéristiques des produits*

PROYECTOS DE TODO EL MUNDO CUENTAN CON GRIFERÍA CLEVER

Formamos parte activa de un mundo en continua evolución y por ello estamos presentes con nuestra amplia gama de grifos y accesorios en hoteles, edificios públicos y casas particulares alrededor del mundo transformando espacios.

Nuestras amplias colecciones de grifos y accesorios para baño y cocina son fuente de inspiración para diseñadores, arquitectos y decoradores. Las griferías de Clever visten la estancia convirtiéndola en un espacio único.

We are an active part of a changing world and we are present with our wide range of taps and fittings in hotels, public buildings and private homes around the world by transforming spaces.

Our extensive collections of taps and bathroom accessories and kitchen are a source of inspiration for designers, architects and decorators. Clever taps dress the stay making it a unique space.

Nous formons partie d'un monde en continuelle évolution. Grâce à notre ample gamme de robinetterie et d'accessoires, nous transformons les espaces de nombreux hôtels, bâtiments publics et logements privés.

Nos collections de robinetterie et d'accessoires pour salle de bain et cuisine sont une source constante d'inspiration pour les designers, les architectes et les décorateurs. Les modèles de Robinetterie Clever « habillent » votre intérieur, le transformant en un espace unique.



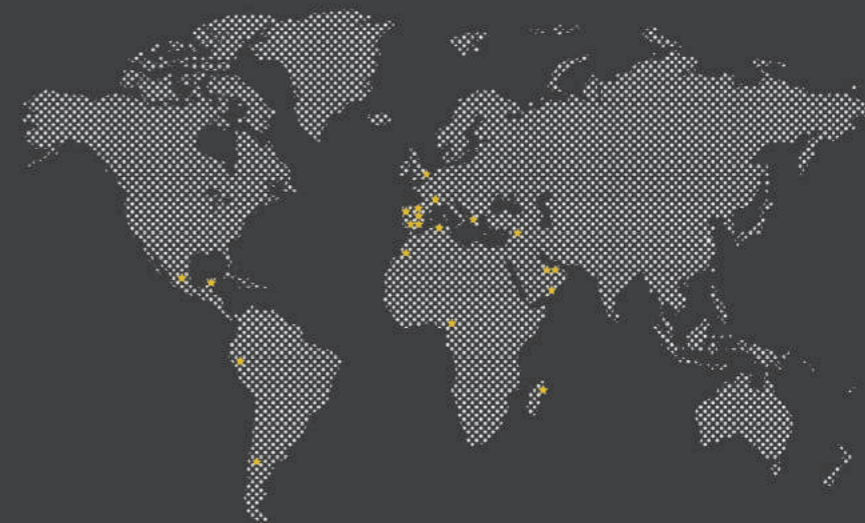
clever
G R I F E R Í A

around the world

Les hacemos partícipes de algunos de los proyectos que han contado con los diseños de Grifería Clever para crear ambientes acogedores, llenos de magia e inspiración. Diseño, innovación, calidad, tecnología y respeto al medioambiente nos definen.

We show you some of the projects that have had received designs of Taps Clever to create welcoming environments, full of magic and inspiration. Design, innovation, quality, technology and environmental friendliness define us.

Nous souhaitons partager avec vous quelques projets incluant notre robinetterie Clever, pour créer des environnements chaleureux, magiques et inspirants. Design, innovation, qualité, technologie de l'environnement sont les termes qui nous définissent.





Golden Mile Tower
Palm jumeirah (Dubai)



SAONA SLIM



Ocean Terraces
Beach Front Residence Mauritius



Hotel Mágic
Andorra la Vella, Andorra



Hotel Grand Sirenis Riviera Maya
Riviera Maya, Mexico



Les Nids de Bajande.
Estavar, Alta Cerdaña, Francia



“Posiblemente el primer proyecto ECO residencial de Europa pensado para el teletrabajo full”

*“Possibly the first ECO residential project in Europe designed for full teleworking”
“Probablement le premier projet ECO résidentiel d’Europe intégralement conçu pour le télétravail”*

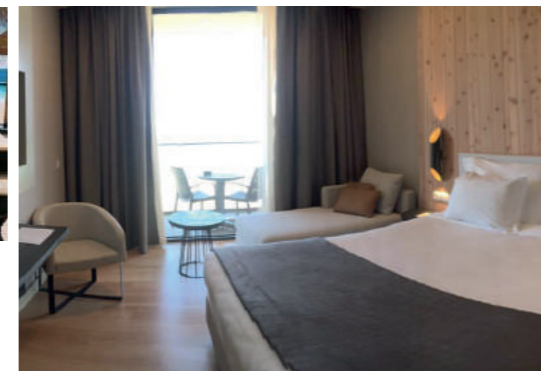
Teatro Circo
Murcia, Spain



Hotel Pedras do Mar
Ponta Delgada, Portugal



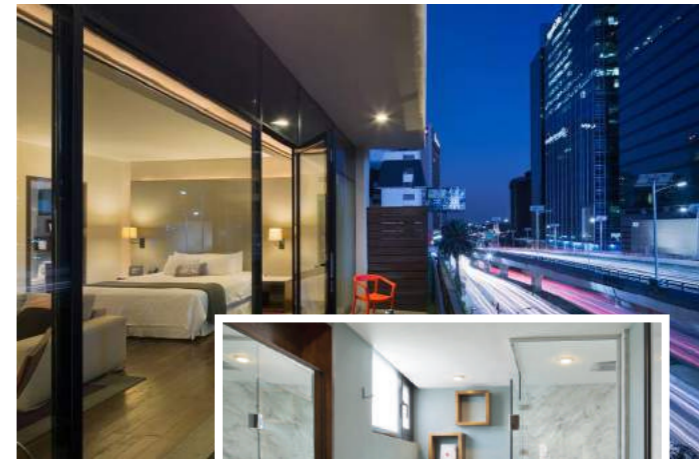
PANAM



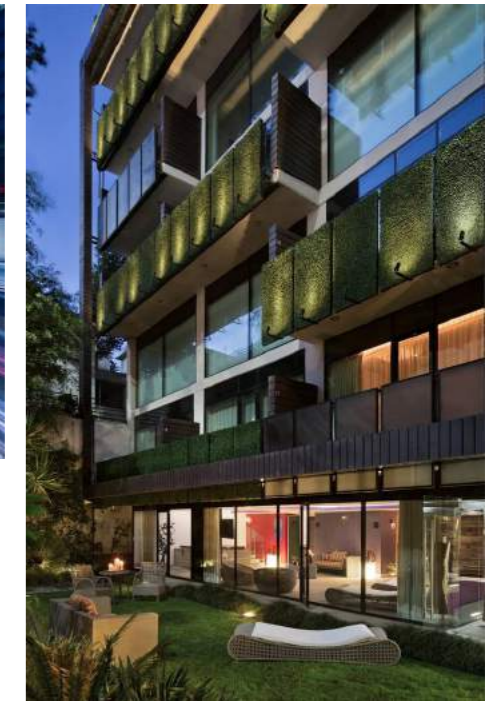
Teatro Municipal Villa de Torrox
Malaga, Spain



S'amarador Restaurant
Port of Ciutadella, Spain



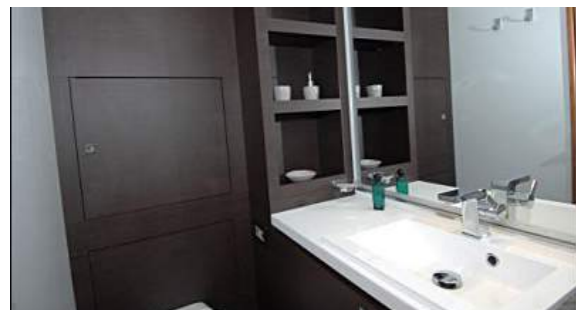
Hotel Las Suites
Mexico City



Hotel Grand Riviera Princess
Riviera Maya, Mexico



Guardería Infantil
Cáceres, Spain



Catamaran
Motor Yachts



Palacio de Congreso
Villanueva de la Serena Bajadoz, Spain



Porsche City Center
Dubai, Arabic Emirates



Art Hotel
Andorra la Vella, Andorra





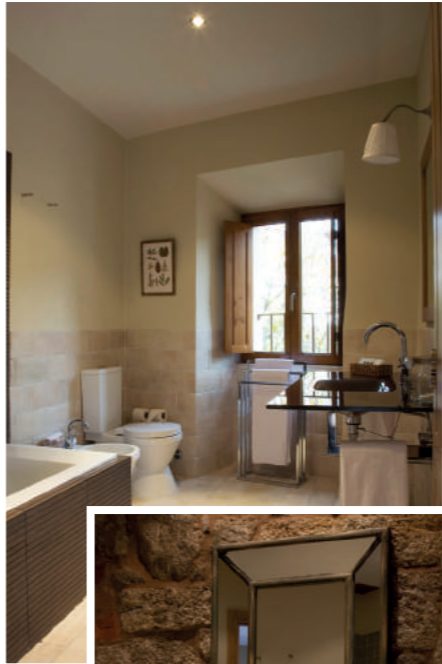
Vivienda GM
Valencia, Spain



Proyecto por: Onside



Alnakhla Residential Resort
Riad, Arabia Saudi



Regent Emirates Pearl Hotel
Dubai, Arabic Emirates



Hotel El Duende del Chafaril
Cáceres, Spain



Aeropuerto de León
León, Spain





SHOWROOM

Platinum



Ref. 61951	Ref. 61952	Ref. 61953	Ref. 61948	Ref. 61949	Ref. 61950
230,00 €	272,60 €	272,60 €	150,00 €	177,80 €	177,80 €

Diseño de formas curvas que aporta armonía y elegancia a tu baño.

*Carefully designed curved shapes provide harmony and add elegance to your bathroom
Designs de formes courbes qui apportent harmonie et élégance à votre salle de bains*



Acabados
Finishes · Finitions



Producto relacionado / Related product | Produits associés

Acabados
Finishes · Finitions



Ref. 61954
253,30 €



Ref. 61956
253,30 €



Ref. 61009
174,10 €

iclever
2 vías - 2 ways - 2 voies



Ref. 61108
200,50 €



Ref. 61960
291,70 €



Ref. 61961
291,70 €



iclever2
Ref. 98711
88,00 €
Necesario - No incluido
Needed - Not included
Nécessaire - Non inclus



Ref. 61003
405,00 €



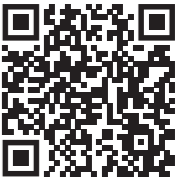
Ref. 61658
589,10 €



Ref. 61959
589,10 €



Acabados
Finishes · Finitions



Ref. 61447
204,60 €



ELIZABETH



Ref. 61446
142,80 €



Ref. 61449
142,80 €

1 vía
1 way - 1 voie



Ref. 61452
135,20 €

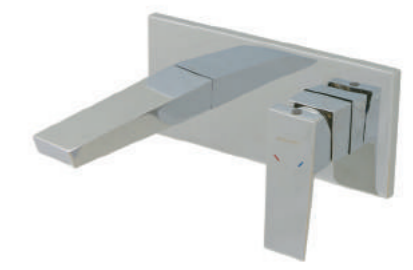
2 vías
2 ways - 2 voies



Ref. 61453
151,50 €



iclever2
Ref. 98711
88,00 €
Necesario - No incluido
Needed - Not included
Nécessaire - Non inclus



Ref. 61448
166,90 €



icleverbasin
Ref. 98703
129,80 €
Necesario - No incluido
Needed - Not included
Nécessaire - Non inclus



Ref. 61511
227,90 €



Ref. 61512
183,70 €



Incluye
Includes
Inclus



60628



99609



60311

ELIZABETH



AIREADOR ORIENTABLE

Swivel aerator/ Aérateur orientable

Para mayor comodidad durante su uso. El ángulo de la salida de agua se puede ajustar directamente en el aireador: $\pm 6^\circ$ hasta $\pm 10^\circ$.
For better comfort during its use. The angle of the water stream can be adjusted directly at the aerator: $\pm 6^\circ$ up to $\pm 10^\circ$.
Pour plus de confort lors de son utilisation. L'angle du jet d'eau peut être réglé directement sur l'aérateur: $\pm 6^\circ$ jusqu'à $\pm 10^\circ$



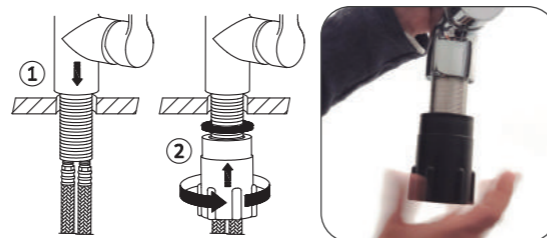
FÁCIL INSTALACIÓN DEL GRIFO

Easy taps installation
Installation facile des robinets

Dispositivo que permite el montaje a mano, sin herramientas.
Device that allows the assembly by hand, without any tools.
Dispositif qui permet l'assemblage à la main, sans aucun outil.



Ref. 98772



Ref. 61454
174,10 €



Acabados
Finishes · Finitions



Ref. 61189
123,00 €



Ref. 61190
135,30 €



Ref. 61191
151,00 €



Ref. 61192
144,00 €





SHOWROOM

Styles




Acabados
Finishes · Finitions




Ref. 61407
148,50 €



Ref. 61405
96,00 € 




Ref. 61403
85,30 € 



Ref. 61408
85,30 €



Ref. 61373
105,60 € 



Ref. 61375
163,40 €



Ref. 62230
93,80 € 



SISTEMA COLD OPEN

Ahorro de energía, gracias a la apertura en frío.

Cold Open system. Save energy. Handle opens in cold position.

Système Cold Open. Économie d'énergie. Système d'ouverture sur eau froide.



SISTEMA ECO CON CAUDAL LIMITADO


Sistema ecológico con caudal limitado desde 1l/min hasta 9l/min, en lavabos, duchas, baño- duchas y fregaderos.

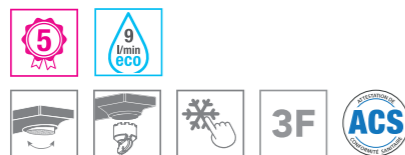
Environmental system with limited flow from 1l/min to 9l/min for basin mixers, showers, bath-showers and sink mixers.


Système écologique a débit limité de 1l/min à 9l/min pour la robinetterie de lavabo, douche, bain douche et éviers.

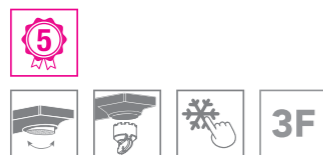
Acabados
Finishes · Finitions



Ref. 61410 
180,50 €




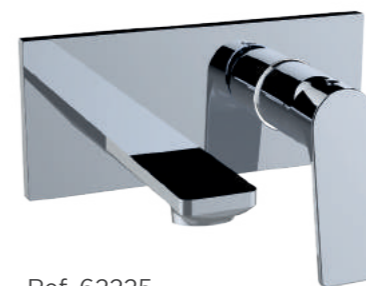
Ref. 61894 
198,60 €



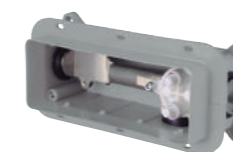
Ref. 61412 
127,10 €



Ref. 61895 
139,80 €



Ref. 62225
146,70 €



icleverbasin
Ref. 98703
129,80 €
Necesario - No incluido
Needed - Not included
Nécessaire - Non inclus

1 vía
1 way - 1 voie



Ref. 61414
101,30 €

2 vías
2 ways - 2 voies



Ref. 61415
128,90 €

2 vías
2 ways - 2 voies



Ref. 62229
141,80 €



iclever2
Ref. 98711
88,00 €
Necesario - No incluido
Needed - Not included
Nécessaire - Non inclus

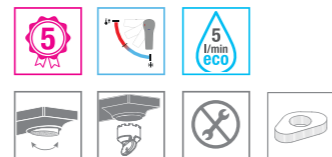
Acabados
Finishes · Finitions



Ref. 61410
180,50 €



Ref. 61410
180,50 €





PROFESIONAL

Styles Pro

Acabados
Finishes · Finitions



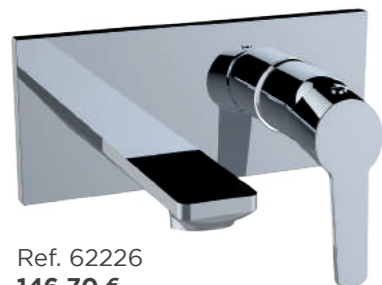
Ref. 60523  **65,80 €**



Ref. 60520  **56,00 €**



Ref. 60526  **56,00 €**



Ref. 62226 **146,70 €**



icleverbasin
Ref. 98703
129,80 €
Necesario - No incluido
Needed - Not included
Nécessaire - Non inclus



Ref. 60529   **90,70 €**




Ref. 60531   **74,70 €**



Ref. 60533  **79,10 €**



Ref. 62241  **104,90 €**



Ref. 60534  **96,00 €**

Acabados
Finishes · Finitions



1 vía
1 way - 1 voie



Ref. 62227
101,30 €

2 vías
2 ways - 2 voies



Ref. 62228
128,90 €



iclever2
Ref. 98711
88,00 €
Necesario - No incluido
Needed - Not included
Nécessaire - Non inclus



3F

2V



Ref. 60695
318,40 €



3F



Ref. 61016
316,60 €



Ref. 61019
348,30 €



Ref. 61019
348,30 €

ROCKET

Acabados
Finishes · Finitions



5 l/min

Ref. 62069 56,00 €
Ref. 62084 61,60 €



5 l/min

Ref. 62059 67,50 €
Ref. 62074 74,30 €



5 l/min

Ref. 62057 53,50 €
Ref. 62072 58,90 €



5 l/min

Ref. 62055 47,00 €
Ref. 62070 51,70 €



5 l/min

Ref. 62061 53,50 €
Ref. 62076 58,90 €



5 l/min

Ref. 62063 47,00 €
Ref. 62078 51,70 €



8 l/min

Ref. 62065 89,00 €
Ref. 62080 97,90 €



8 l/min

Ref. 62067 73,00 €
Ref. 62082 80,30 €



Nuevo Sistema de fijación TOP FIX

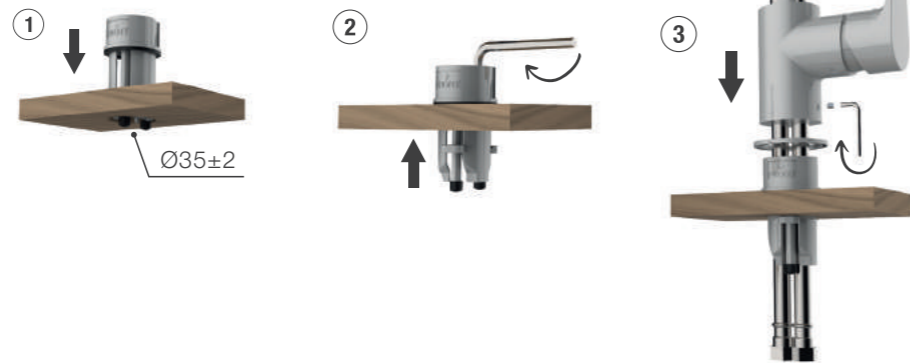
New TOP FIX fixation system / Nouveau système de fixation TOP FIX

Acabados
Finishes · Finitions



TOP
FIX

TOP FIX SYSTEM
61790-61791



Ref. 61790
79,10 €



Ref. 61791
87,00 €



Acabados
Finishes · Finitions



Ref. 61832
51,00 €



Ref. 98620
43,00 €



Ref. 98621
43,00 €



Ref. 61545
47,10 €



Ref. 98625
64,00 €



Ref. 62051
72,00 €



Ref. 98624
53,00 €



Ref. 98623
57,00 €



Ref. 98622
69,00 €



Ref. 62168
225,00 €

Acabados
Finishes · Finitions



■ Ref. 62131 **51,00 €**
■ Ref. 62141 **56,10 €**



■ Ref. 62130 **43,00 €**
■ Ref. 62140 **47,30 €**



■ Ref. 62132 **43,00 €**
■ Ref. 62142 **47,30 €**



■ Ref. 62135 **53,00 €**
■ Ref. 62145 **58,30 €**



■ Ref. 62133 **69,00 €**
■ Ref. 62143 **75,90 €**



■ Ref. 62134 **57,00 €**
■ Ref. 62144 **62,70 €**



■ Ref. 62124 **192,50 €**



Acabados
Finishes · Finitions



Ref. 62164 
132,00 €



Ref. 62160 
108,00 €



Ref. 62168
225,00 €



Acabados
Finishes · Finitions



Ref. 62166 
145,20 €



Ref. 62162 
118,80 €



Ref. 62169
247,50 €

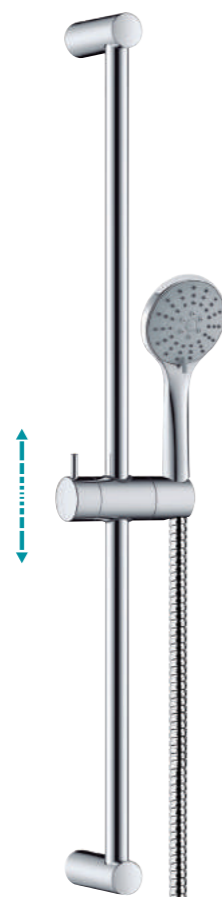


Acabados
Finishes · Finitions



3F

ABS



Incluye
Includes
Inclus



60628



61308



99615



Ref. 99624 - Ø19x700mm
66,70 €

Ref. 99625 - Ø19x900mm
72,00 €

Acabados
Finishes · Finitions



SALIDA FLEXO
Wall outlet
Sortie flexible

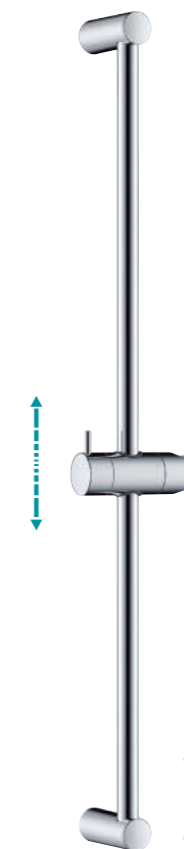
Para duchas empotradas
PRODUCTO SOLUCIÓN

Incluye
Includes
Inclus



60693

Ref. 60691 - Ø20x670mm
84,00 €



Ref. 99618 - Ø19x700mm
43,10 €

Ref. 99619 - Ø19x900mm
45,30 €

ABS

Para la distribución del agua y cierre de los sistemas sanitarios de la casa

For water distribution and closure the sanitary home systems

Pour la distribution et la coupure d'eau dans les circuits d'eau sanitaire

iKansas, se puede instalar en cualquier habitación sin comprometer la estética. Nos permite sustituir las válvulas de paso instaladas sin necesidad de romper la pared gracias a su sistema registrable de entrada frontal.

You can install it in any room without affecting the appearance. It allows to substitute the valves installed without any need to break the tiles due to the frontal inlet system.

Peut être installé dans tout type d'espace sans en altérer l'esthétique. iKansas vous permet de remplacer les robinets d'arrêt sans devoir détériorer les murs, grâce à son système d'entrée frontale encastrable.

- Compacto / Compact / Compact
- Fácil de instalar / Easy to install / Installation facile
- Seguro / Safe / Sûr
- Alta funcionalidad / High performance / Haut rendement



MODELO DE UTILIDAD
MODEL OF UTILITY
MODÈLE DE UTILITY



Vídeo de
instalación
iKansas 1 vía



Vídeo de
instalación
iKansas 2 vías

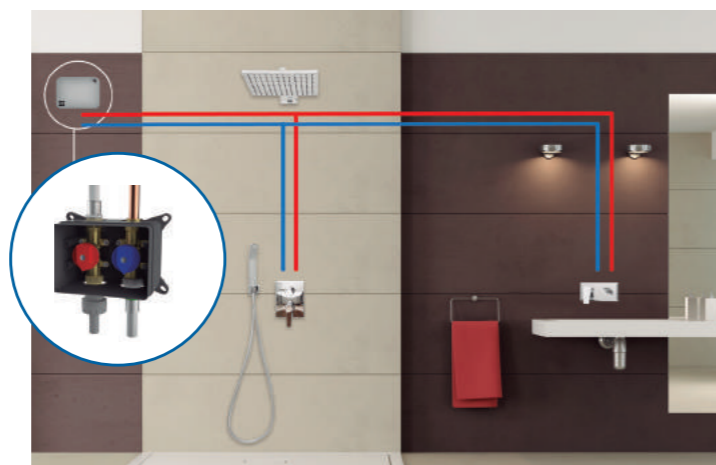
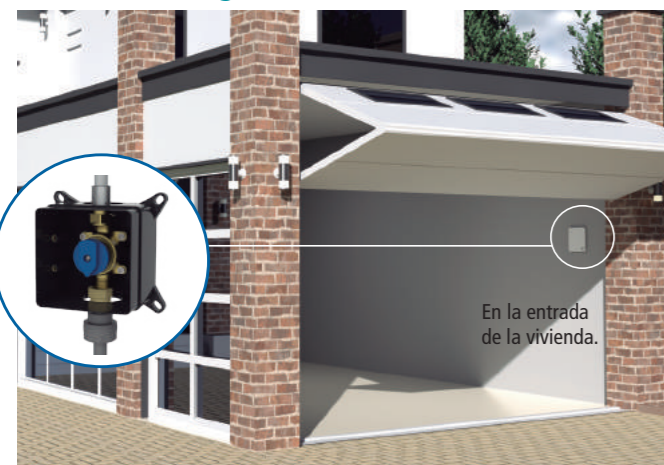


Detalles técnicos - Compatibilidad de tuberías

Technical details - Pipes compatibility / Détails techniques - Compatibilité d'alimentation



Sistema de agua sanitaria / Sanitary home systems / Circuits d'eau sanitaire



Ventajas y características iKansas

iKansas advantages and characteristics / iKansas avantages et caractéristiques

- ✓ Monturas cerámicas con cierre de 90°.
Ceramic headworks 90°. / Têtes céramiques 90°.
- ✓ 1 entrada/salida rosca 3/4" y/o 1".
1 inlet with 3/4" or 1" thread and 1 outlet with 3/4" or 1" thread.
1 connexion femelle 3/4" ou 1" et 1 connexion mâle 3/4" ou 1".
- ✓ iKansas Box tiene poca profundidad (70 mm). Está diseñado para ser utilizado en todo tipo de paredes o estructuras de yeso. iKansas Box is Slim: 70mm. it is designed for being used in any wall or plaster structures. / L'iKansas Box est étroit: 70 mm. Il est conçu pour être installé dans tous types de mur (placo inclus).
- ✓ Es de fácil y rápida instalación.
It is a fast and easy installation / Installation facile et rapide.
- ✓ Presión nominal 10 bar y Temp. máx. de servicio 90°C.
10 bar nominal pressure and 90°C working limit temperature.
Pression nominale 10 bars et Température maximale de service 90°C.
- ✓ Alto rendimiento (hasta 90l/min a 3 bar).
High performance (until 90 l/min at 3 bar) / Haut rendement (jusqu'à 90 l/min à 3 bar)
- ✓ La tapa de iKansas ha sido diseñada en tres colores (blanco, plata y negro) para integrarse fácilmente en cualquier entorno.
The iKansas cover has been designed in 3 colours (white, silver and black) to be integrated easily in any environment. / Le couvercle de l'iKansas est disponible en 3coloris (blanc, argenté et noir).



ECONATURE

Cartucho con apertura en 2 posiciones
 Cartridge with 2 positions
 Cartouche avec 2 positions d'ouverture



El sistema EcoNature consiste en un cartucho con 2 posiciones, calibrado desde fábrica, el cual ofrece un alto nivel de confort y facilidad de uso. El sistema se basa en un mecanismo situado en el interior del cartucho.

The Econature system consists of a 2-position cartridge which is pre-set during production. The special mechanism located inside the cartridge ensures both comfort and ease of use.

Le système EcoNature consiste en une cartouche céramique équipée d'un dispositif à 2 positions d'ouverture, calibrée en usine, qui permet d'effectuer des économies d'eau tout en maintenant un grand confort d'utilisation.



SAFETY BLOCK

Tope de seguridad para termostáticos
 Security system for thermostatic
 Système de sécurité pour thermostatiques

Dispositivo que evita temperaturas superiores a 38°C de manera involuntaria. El usuario debe pulsar el botón para conseguir temperaturas superiores. Ideal para la seguridad infantil. Bloqueo automático en el caso de que se interrumpa el suministro de agua fría en la instalación.

This mechanism prevents the water temperature from involuntarily exceeding 38°C. Higher temperatures are only made possible by pressing the appropriate button on the handle. This is an ideal protection device for young children. Flow automatically shuts off if the cold-water supply is interrupted.

Dispositif évitant d'atteindre involontairement des températures supérieures à 38°C. L'utilisateur doit appuyer sur le bouton pour obtenir une température supérieure. Idéal pour la sécurité des enfants. Blocage automatique en cas d'interruption de l'arrivée d'eau froide dans l'installation.



ECO SYSTEM

Sistema con caudal limitado
 Limited flow system
 Système à débit limité

Sistema ecológico con caudal limitado desde 1l/min hasta 9l/min, en lavabos, duchas, baño-duchas y fregaderos.

Environmental flow reduction system from 1l/min to 9l/min. Ideal for shower, basin, bath/ shower and sink mixers.

Système écologique de réduction de débit dès 1l/min à 9l/min pour la robinetterie de lavabo, douche, bain douche et cuisine.



COLD OPEN

Grifería de apertura en frío
 Cold Open heat-conserving mixers
 Robinetterie avec ouverture sur eau froide



El sistema Cold open permite ahorrar agua caliente gracias al funcionamiento de la maneta. En su posición central, a diferencia del resto de grifería, no mezcla agua caliente y fría sino que el agua es solo fría. Para obtener agua caliente o templada se debe girar la maneta hacia la izquierda.

The Cold open system enables energy conservation by suppressing the mixing of hot and cold water while the handle is in a central position. Hot water mixing only occurs when turning the handle to the left-hand side.

Le système Cold Open permet d'effectuer des économies d'eau chaude grâce au fonctionnement de la manette. Contrairement aux systèmes standard, la manette ouverte en position centrale ne libère que de l'eau froide, sans la mélanger à de l'eau chaude. Pour obtenir de l'eau tiède ou chaude, il faut tourner la manette vers la gauche.



COLD TOUCH

Grifería anti-quemaduras
 Anti-scalding design
 Robinetterie anti-brûlures

El diseño especial de nuestras duchas y baño-ducha con COLD TOUCH, permiten que en ningún caso el cuerpo se caliente y queme. Ideal para la seguridad infantil.

Our specially designed COLD TOUCH shower and bath-shower mixers prevents the mixer body from becoming too hot thereby protecting young children and senior citizens from scalding.

La conception particulière des mitigeurs COLD TOUCH permet d'éviter que le corps des mitigeurs de douche et bain-douche ne chauffe et provoque des brûlures. Idéal pour la sécurité des enfants.



EURO SLOT HANG

Packaging con pestaña incluida
 Packaging includes tab
 Emballage avec trou européen

Packaging con pestaña eurocolgadora incluida, perfecta para colgar en expositores o mostradores. Packaging versátil y funcional.

Packaging includes euro hanger which makes it ideal for hanging the product on display stands.

Emballage avec trou européen pour présentation sur broche. Système polyvalent et fonctionnel.



EASY FIX

Fácil instalación, sin herramientas
 Easy mixer installation tool
 Installation facile

Dispositivo que permite el montaje con la mano, sin la necesidad de emplear herramientas.

This specialised tool enables a fast and easy DIY installation of Clever mixers without the need for additional tools.

Dispositif qui permet un montage aisé, sans besoin d'outil spécifique.



CERAMIC CONTROL

Montura/Cartucho inversor con discos cerámicos
 Headwork/Diverter cartridge with ceramic disc
 Monture/Cartouche inverseur avec disques céramiques

Las monturas/cartuchos inversores son de giro 90° y 180° con discos cerámicos, óxido de aluminio de pureza 99%, indeseables. Para disminuir la conducción calorífica se monta un aislante térmico para evitar las quemaduras al accionar el pomo.

The 99% pure aluminium oxide discs inside these spindle/diverter cartridges last longer and allow 90° and 180° spindle rotation. A special thermal insulator protects against scalding when touching the mixer handle.

Les montures/cartouches inverseur pivotent à 90° et 180° sur disque céramique, oxyde d'aluminium pur 99%, inusable dans le temps. Un isolant thermique est utilisé pour diminuer la conduite de chaleur et éviter les brûlures au contact de la manette.



HIDE DIVERTER
 Inversor estético y funcional

Stylish and fully functional diverter
 Inverseur esthétique et fonctionnel



Esta tecnología consiste en un inversor no visible que se acciona desplazando el flexible de forma vertical para efectuar el cambio, mezclando estética y funcionalidad.

This concealed inverter can be activated by pulling out the hose bib, vertically.

Ce système consiste en un inverseur invisible qui s'actionne en tirant verticalement sur le flexible de douche, permettant de combiner esthétique et fonctionnalité.



SUPERFIX

Anti-movimiento para fregaderos
 Under-sink support for kitchen mixers
 Renfort anti-mouvements pour éviers

Los grifos de cocina Clever disponen de una base que se coloca en la parte inferior de los fregaderos de acero inoxidable, evitando el movimiento del grifo al accionarlo.

This robust under-sink base provides additional support for Clever kitchen mixers and prevents lateral movement.

Les modèles de cuisine Clever sont équipés d'une base qui se place sous les éviers en acier inoxydable et qui permet une fixation parfaite, évitant le mouvement de la robinetterie lors de son utilisation.



AIREADOR ANTIVANDÁLICO

Anti-vandal aerator
 Aérateur anti-vandalisme

Para una total seguridad, este aireador requiere herramienta especial para su desmontaje.

This aerator requires a special dismantling tool for additional security.

Pour une sécurité maximale, cet aérateur requiert un outil spécifique pour son démontage.



AIREADOR ORIENTABLE

Swivel aerator / Aérateur orientable

Para mayor comodidad durante su uso. El ángulo de la salida de agua se puede ajustar directamente en el aireador: ± 6° hasta ± 10°.

For additional comfort. The angle of the water stream can be adjusted directly from the aerator: ± 6° up to ± 10°.

Pour plus de confort lors de son utilisation. L'angle du jet d'eau peut être réglé directement sur l'aérateur: ± 6° jusqu'à ± 10°.



www.griferiaclever.com



stH Standard Hidraulica Group

Standard Hidráulica, S.A.U.

Av. La Ferrería 73-75
Pol. Ind. La Ferrería
08110 Montcada i Reixac
Barcelona (Spain)
Tel. +34 93 564 10 94

www.standardhidraulica.com

Standard Hidráulica, S.A.U.

C. Galileo Galilei, 5
28906 Getafe
Madrid (Spain)
Tel. +34 91 692 05 53
Tel. +34 91 643 18 86

www.standardhidraulica.com

STH Westco

Unit C6, William Way
Moss Industrial Estate
St Helens Road, Leigh,
Lancashire - WN7 3PT (UK)
Tel. +44 (0)1942 603351
Fax. +44 (0)1942 607780

www.westco.co.uk

STH Southern Africa Plumbing & Heating Equip. (Pty) LTD

2, Northriding Commercial Park,
Aintree Ave., Northriding
South Africa
Tel. +27 11 462 4504

www.sthza.co.za

STH Hellas Plumbing & Heating Equipment, S.A.

Alexandras str. (Magoula)
Aspropyrgos 19300
Greece
Tel. +302102842684
Fax. +302102840700

www.standardhidraulica.gr